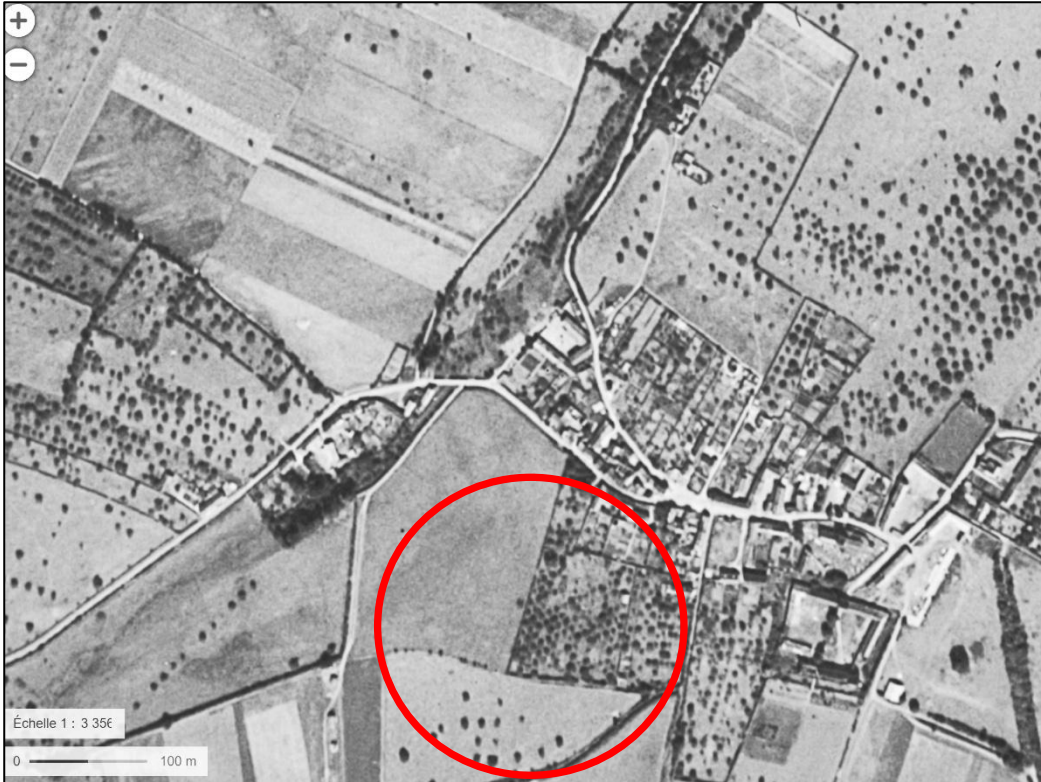


Février 2026 : Info-carrière du Val Distrain n° 74

Le Cinglais à la dérive.

C'était un petit pays paisible et authentique avec un bâti remarquable et un environnement riche d'une belle forêt et d'un bocage intelligent. Il y avait aussi des habitants qui n'aimaient pas trop les horsains. On leur a dit qu'ils étaient retardés, qu'il fallait être modernes...



Le bourg de Fresney-le-Puceux en 1960 : 50 maisons.

Et puis le progrès fit rage. Les lotisseurs se réjouissent. Pourquoi se priver puisque personne ne voit rien et que l'information est jalousement gardée ? **85 logements en plus sur 5,4 hectares.**




65 ans plus tard, le bourg compte 175 logements. S'y ajouteront les 85 des deux lotissements projetés.

Les infrastructures sont-elles adaptées ?

suite



suite

 **Où iront les voitures ? Nos routes de campagne deviendront-elles des autoroutes ? Faudra-t-il multiplier les aménagements et les ralentisseurs ? Les enfants seront-ils toujours en sécurité pour aller à pied à l'école ? Faut-il vraiment artificialiser encore plus les sols alors que les terrains agricoles concernés sont déjà régulièrement inondés ?**

Vous voulez en savoir plus ? Consultez notre site internet <https://asecc14.fr/> et parlez-en autour de vous.

Et si le cœur vous en dit ? Rejoignez-nous si, comme nous, vous voulez défendre notre environnement, parce qu'il est remarquable et que nous l'aimons.

BULLETIN D'ADHESION

Année 2026-2027

NOM :

PRENOM :

ADRESSE : n°.....rue

Code postal : Ville :

Téléphone : Portable :

Email :

Déclare adhérer à l'Association de Sauvegarde de l'Environnement des Communes du Cinglais (A.S.E.C.C.)

Montant de la cotisation annuelle : 7 €

Espèces :

Chèque :

Date :

Signature :